



Der Digitale Prüfstand für Gebäudeperformance

Erste Planungs- und Prüfsoftware der Gebäudetechnik für Ingenieure

Teaser

— Unsere Mission: Perfekte Gebäudeperformance! Anlagen die funktionieren wie geplant.



Sie möchten, dass Ihre bzw. die Gebäudetechnik Ihres Kunden perfekt funktioniert?

Sie kennen die Herausforderungen moderner Gebäudeautomation und wissen, dass sich die Betriebsgüte mit der Qualität der Umsetzung entscheidet?

Es gibt heute eine Möglichkeit Anlagenfunktionen in kürzester Zeit zu planen und auf Betriebsdaten basierende Funktionsprüfungen durchzuführen, um die Qualität der Umsetzung von Planung bis Betrieb zu sichern!

Die Lösung: Der Digitale Prüfstand für die Gebäudetechnik von synavision

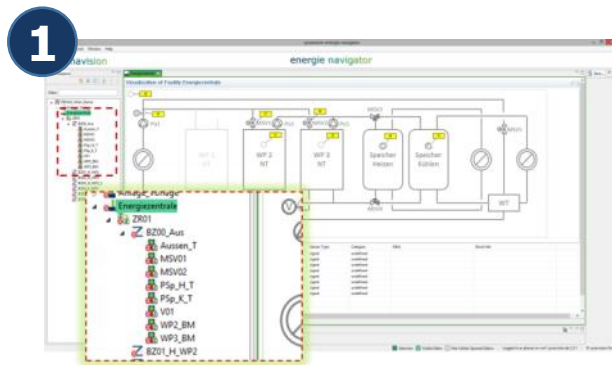
Die Vorteile des **digitalen Prüfstands** für Gebäudeperformance

- Einfachere, schnellere prüffähige Spezifikation von Anlagenfunktionen softwaregestützt durch Anlagenbibliotheken
- Automatisierter Export der Funktionsbeschreibung vermeidet Mehraufwand
- Automatische Überprüfung der gesamten Gebäudeautomation bei Inbetriebnahme sichert kontinuierlich die Qualität der TGA schnell und effizient.
- Datengestützte Betriebswartung der Gebäudetechnik direkt vor Ort
- Differenzieren Sie sich von Ihrem Wettbewerb mit einem einzigartigen Qualitätsmanagement.
- Erweitern Sie Ihr Leistungsportfolio um Technisches Monitoring und Systematische Inbetriebnahme nach DGNB, LEED, BNB, eu.bac, VDI 6041, VDI 6039, ISO 50001 ...
- Funktionsprüfungen können nach HOAI LPH 8 bes. Leistungen abgerechnet werden

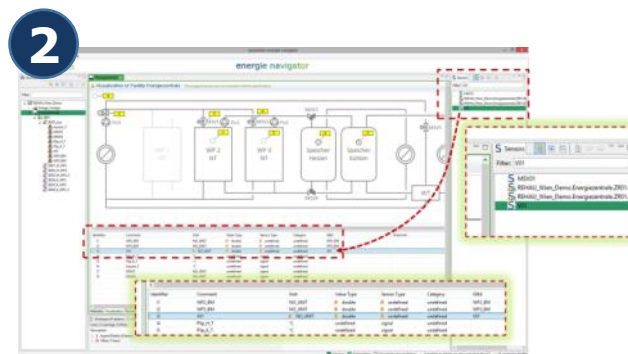
Testen Sie jetzt die erste speziell für Ingenieure entwickelte Planungssoftware für effizientes Qualitätsmanagement im Rahmen einer kostenlosen Probephase!

— In drei Schritten zu perfekter Gebäudeperformance

Spezifikation der Anlagenfunktionen



Import von Automationsdaten



Automatisierte Performance-Analyse



- Digitalisierter Dienstleistungsprozess (Vertrieb und Bearbeitung webbasiert, kein Einbau von Messtechnik, keine Ortstermine von Technikern.
- Standardisierte Modellierung und Prüfung von Anlagenfunktionen.
- Robuste und skalierbare Software-Anwendung.

Detailansicht: Planung der Betriebszustände

synavision energie navigator - 2.14.0
Datei Werkzeuge Fenster Help

Planung Analyse
Auswertung aktiviert

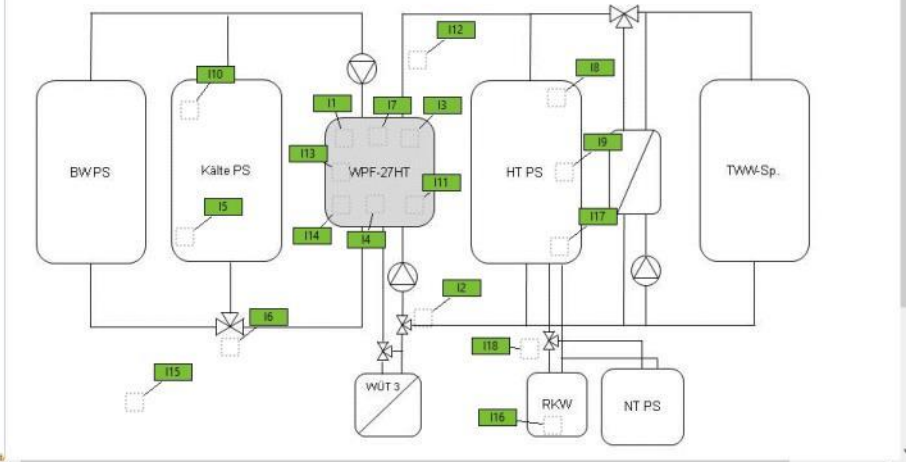
W Spezifikation

Nach Name filtern

- A_Parameter
- B_KPI
 - Kaelte
 - Strom
 - Waerme
- C_Anlagen
 - A_WPF_27
 - ZR_WPF_27
 - BZ00_AUS
 - BM_WPF27
 - T_HT_PS_unten
 - ZM
 - BZ01_Heizen
 - BM_WPF27
 - COP
 - T_HT_PS_mitte
 - T_Spreizung
 - T_VL_WPF27
 - V76
 - ZM
 - BZ02_Kuehlen
 - BM_WPF27
 - BM_WPF66
 - COP
 - T_HT_PS_mitte
 - T_Kaelte_PS_unten
 - WT3
 - ZM
 - ZM_virtuell
 - KPI
 - Betriebsstunden
 - Elektr_Leistungsaufnahme_W
 - Erzeugte_Waermeleistung_kWh
 - Erzeugte_Waermemenge_kWh
 - Nutzungsgrad
 - Ruecklauftemperatur
 - Stromverbrauch_kWh
 - Vorlauftemperatur
 - Wirkungsgrad
 - Spezifikation
 - T_HT_PS_mitte
 - T_HT_PS_unten
 - T_Kaelte_PS_oben
 - T_Kaelte_PS_unten
 - T_VL_WPF27
 - B_WPF_66
 - C_HK_FB_Foyer

A_WPF_27 1 Warnung festgestellt

Visualisierung der Anlage A_WPF_27



Palette

- Bild festlegen
- Auswählen
- Bereichsauswahl
- Verschieben
- Sensor (Signal)
- Sensor (Zähler)

Datenpunkte

Nach GLT ID, Kurzbeschreibung und Tags filtern

- 01_Waerpumpen
 - Kaltw. Zubringer Waerpumpen: Umschaltventil 1 WP-HT Quelle (V)
 - Kaltw. Zubringer Waerpumpen: Umschaltventil 2 WP-NT Quelle (V)
 - Waerpumpe HT: Betriebsstunden Waerpumpe Freigabe
 - Waerpumpe HT: Ruecklauftemperatur HT-WP
 - Waerpumpe HT: Umschaltkugelhahn WP Kuehlbetrieb (V76)
 - Waerpumpe HT: Vorlauftemperatur HT-WP
 - Waerpumpe HT: Waerpumpe Freigabe
 - Waerpumpe NT: Betriebsstunden Waerpumpe Freigabe
 - Waerpumpe NT: Ruecklauftemperatur NT-WP
 - Waerpumpe NT: Umschaltkugelhahn WP Kuehlbetrieb (V75)
 - Waerpumpe NT: Vorlauftemperatur NT-WP
 - Waerpumpe NT: Waerpumpe Freigabe
- 02_Pufferspeicher
 - HT-Pufferspeicher: Puffertemperatur mitte
 - HT-Pufferspeicher: Puffertemperatur oben
 - HT-Pufferspeicher: Puffertemperatur unten
 - Kaelte-Pufferspeicher: Puffertemperatur mitte
 - Kaelte-Pufferspeicher: Puffertemperatur oben
 - Kaelte-Pufferspeicher: Puffertemperatur unten
 - NT-Pufferspeicher: Puffertemperatur mitte
 - NT-Pufferspeicher: Puffertemperatur oben
 - NT-Pufferspeicher: Puffertemperatur unten
- 03_HK und KK
 - BW Fußbodenkuehlung: Pumpe
 - BW Fußbodenkuehlung: Ruecklauftemperatur
 - BW Fußbodenkuehlung: Tagesmittelwert Aeußentemperatur
 - BW Fußbodenkuehlung: Vorlauftemperatur
 - HK FBH: Ruecklauftemperatur WT sekundär
 - HK FBH: Sekundaerpumpe
 - HK FBH: Umschaltkugelhahn Heizen / Kuehlen
 - HK FBH: Vorlauftemperatur WT sekundär
 - HK Seminar-/Praxisraeume: Ruecklauftemperatur WT sekundär
 - HK Seminar-/Praxisraeume: Sekundaerpumpe
 - HK Seminar-/Praxisraeume: Vorlauftemperatur WT sekundär
- 04_RLT
 - Luftung Foyer: Abluftdruck
 - Luftung Foyer: Ablufter FU-Betrieb
 - Luftung Foyer: Ablufttemperatur
 - Luftung Foyer: Ablufttemperatur nach WRG
 - Luftung Foyer: Anlagenschaltbefehl
 - Luftung Foyer: Aeußenluftklappe
 - Luftung Foyer: Aeußentemperatur vor WRG
 - Luftung Foyer: Entfeuchten EIN
 - Luftung Foyer: Erhaeter, Pumpe

| Variable | Kommentar | Einheit | Werttyp | Typ | Kategorie | GLT ID | Kurzbeschreibung |
|----------|------------------------------|--------------|-----------|-------------|-------------|----------------------|-------------------------------------|
| 11 | Betriebsmeldung_WPF 27 | UNRECOGNI... | boolesch | undefiniert | undefiniert | ELTRO12HZG01AE01F | Waerpumpe HT: Waerpum... |
| 12 | V76_Ventilstellung | UNRECOGNI... | boolesch | undefiniert | undefiniert | ELTRO12HZG01Y501 | Waerpumpe HT: Umschaltku... |
| 13 | T_VL_WPF27 | °C | numerisch | undefiniert | undefiniert | ELTRO12HZG01BT01 | Waerpumpe HT: Vorlauftemp... |
| 14 | Leistungsaufnahme | W | numerisch | undefiniert | undefiniert | ELTRO12HZG018X02MMW2 | Waerpumpe HT: EZ Wirkleist... |
| 15 | T_Kaelte_PS_unterer Fuehler | °C | numerisch | undefiniert | undefiniert | ELTRO12KAE24BT03 | Kaelte-Pufferspeicher: Puffertem... |
| 16 | V74_Ventilstellung | UNRECOGNI... | boolesch | undefiniert | undefiniert | ELTRO12KAE23Y501 | Kaltw. Zubringer Waerpumpe... |
| 17 | WMZ_WPF 27_Erzeugung_BX01 | kW-h | numerisch | undefiniert | undefiniert | ELTRO12HZG018X01MW1 | Waerpumpe HT: WMZ Waerm... |
| 18 | T_HT_PS_oberer Fuehler | °C | numerisch | undefiniert | undefiniert | ELTRO12HZG15BT03 | HT-Pufferspeicher: Puffertemp... |
| 19 | T_HT_PS_mittlerer Fuehler | °C | numerisch | undefiniert | undefiniert | ELTRO12HZG15BT04 | HT-Pufferspeicher: Puffertemp... |
| 110 | T_Kaelte_PS_oberer Fuehler | °C | numerisch | undefiniert | undefiniert | ELTRO12KAE24BT01 | Kaelte-Pufferspeicher: Puffertem... |
| 111 | Betriebsstundenzaeher WPF 27 | h | numerisch | undefiniert | undefiniert | ELTRO12HZG01AE01XK | Waerpumpe HT: Betriebsstun... |
| 112 | T_RL_WPF27 | °C | numerisch | undefiniert | undefiniert | ELTRO12HZG01BT02 | Waerpumpe HT: Ruecklauftem... |

Metadaten | Visualisierung | Dokumentation

Meldungen Prozesse

Importierte Sensoren: 176 Virtuelle Sensoren: 340

Detailansicht: Automatisierte Bewertung der Betriebszustände



Bild 3: Detail-Auswertung der Betriebsregeln eines Betriebszustands in einer Heizzentrale mit zwei redundant arbeitenden Gasbrennwertkesseln.

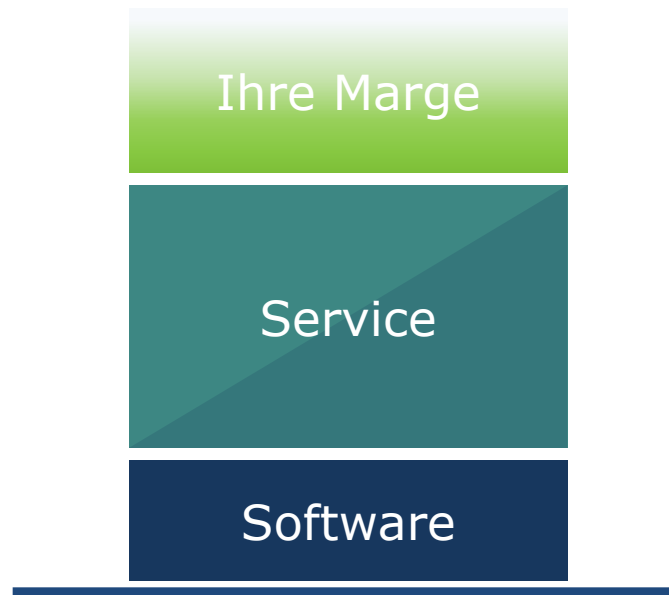
- Die gesamte Anlagenperformance auf einen Blick und direkte drill-down Analysen auf Datenpunktebene ermöglichen schnelle und präzise Analysen
- Dies ermöglicht zielgerichtete und strukturierte Optimierung der Gebäudeautomation
- Aus Daten werden so Informationen

Auswertung der Betriebszustände je ¼-Stunde (Grün: Funktion korrekt, Rot: Fehler, Weiß: nicht aktiv)

— Unser Angebot: Der Prüfstand für Gebäudeperformance als Softwarelizenz für Ihr Büro



Transparenz in Angebot und Leistung

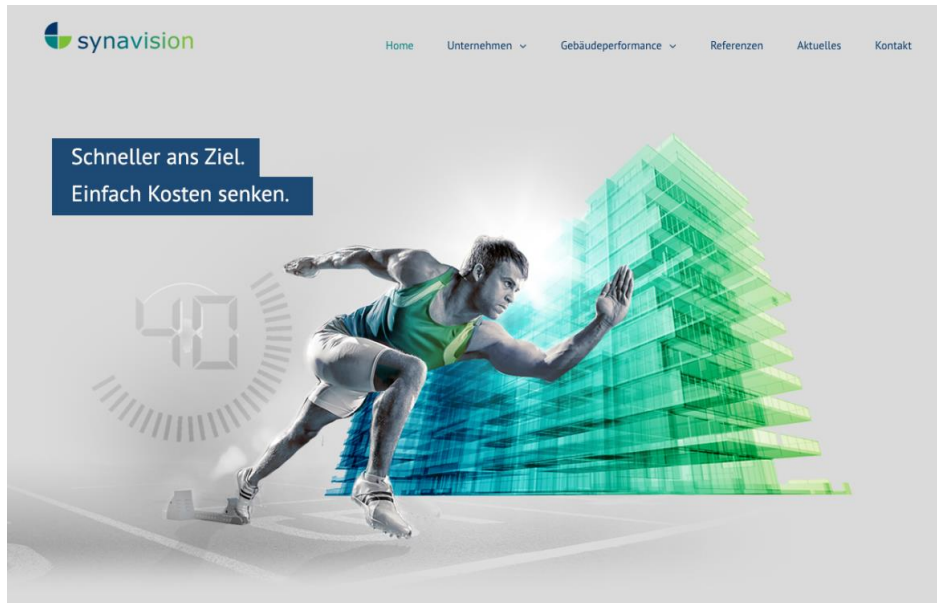


Ihr Kunde: Sie bieten den Performance-Check an und gestalten Ihre Preise.

Teamwork: Sie bearbeiten das Projekt – selbstständig oder in Zusammenarbeit mit uns. Kundenkontakte und Ortstermine bleiben in Ihrer Hand.

Unsere Software: Für jedes Projekt stellen wir Ihnen den passenden Prüfstand für Gebäudeperformance zur Verfügung.

— Start frei für perfekte Gebäudeperformance!



**Werden Sie synavision-
Softwarepartner und nutzen Sie
die vielfältigen Vorteile für Ihr
Business!**

**Stellen Sie ab sofort Ihre Gebäude
auf den Digitalen Prüfstand.**

www.synavision.de

Nehmen Sie Kontakt mit uns auf!